



6.03.2025

Şirket Gizliliği

# Hakkımızda

Boğaziçi Savunma Teknolojileri Sanayi ve Ticaret A.Ş., 20 yılı aşkın tecrübeye sahip ekibiyle 12 Şubat 2018 yılında Ankara / TÜRKİYE' de faaliyete geçmiştir.

Ankara, İvedik Teknopark'ta 600 metrekarelik alanda AR-GE ve 500 metrekarelik alanda ÜR-GE merkezi bulunmaktadır.

Ankara Temelli Başkent OSB'de yer alan 2250 metrekare kapalı alanda mekanik tasarım, üretim, test ve montaj faaliyetlerini yürütmektedir.

Toplam 51 çalışan ile savunma sanayi alanında faaliyet sürdürmektedir.

Ankara, İvedik Teknopark



Ankara Temelli Başkent OSB



# Yeterlilik Belgelerimiz

TESİS GÜVENLİK BELGESİ (MİLLİ VE NATO)

ÜRETİM İZİN BELGESİ

ISO 9001, ISO 14001, ISO/TEC 27001, ISO 45001

FAYDALI MODEL BELGESİ

MARKA VE ÜRÜN TESCİL BELGESİ

YERLİ MALİ BELGESİ

**ALTER J350**



# Sistemlerimiz

## Dron/İHA Tespit ve Engelleme Sistemleri

**İLTER J350**



**İLTER MRKAS**



**İLTER MARITIME**



**İLTER TANK**



## Tespit Sistemleri

**İLTER**  
R a d a r



**İLTER**  
EO/IR CAMERA



## Otomatik Yangın Söndürme ve İnfilak Bastırma Sistemleri (YSİB)

**YSİB**



**KONTROL KUTUSU**



**OPTİK DEDEKTÖR**



**MINİ OPTİK DEDEKTÖR**



**İNFILAK BASTIRMA TÜPÜ**

## İLTER J350



Mini/Mikro İHA'lar

- Meskun Mahal
- Stratejik Tesis
- Cezaevleri
- Stadyumlar
- Arazi

## İLTER MRKAS



Taktik ve Operatif İHA'lar

- Sınır Güvenliği
- Arazi

## İLTER MARITIME

## İLTER TANK



Hareketli Platformlar Üzerinde

- Tanklar
- Gemiler
- Zırhlı Araçlar



400 - 6000 MHz aralığında 12 kanalda RF ve DF tespit kabiliyetine sahiptir.

5 km'ye kadar 400 – 6000 MHz aralığında 7 kanalda protokol tabanlı tespit kabiliyetine sahiptir.

Aynı anda 300 iz takip edebilen entegre edilebilir 3D darbe dopler radar.

400 – 8000 MHz aralığında 12 kanalda, 750 Watt'a kadar çıkış gücünde karıştırma özelliğine sahiptir.

Otonom uçuşların engellenebilmesi amacıyla GNSS sinyallerini karıştırma ve koordinat yanıltma (Spoofing) özelliğine sahiptir.



3D darbe dopler radarı

**Tespit Aralığı: Mikro İHA: 5,5 km, Mini İHA: 10 km, Sabit Kanatlı İHA: 10 km, Küçük İHA: 15-20 km, Araç: 15-20 km**

%80 tespit olasılığı (Düşük tarama modunda)

2 sn (30 RPM) / 4 sn (15 RPM) güncelleme oranı

300 Watt'a kadar çıkış gücü



Ultra-Düşük ışık kanallı TV (Gündüz) modülü

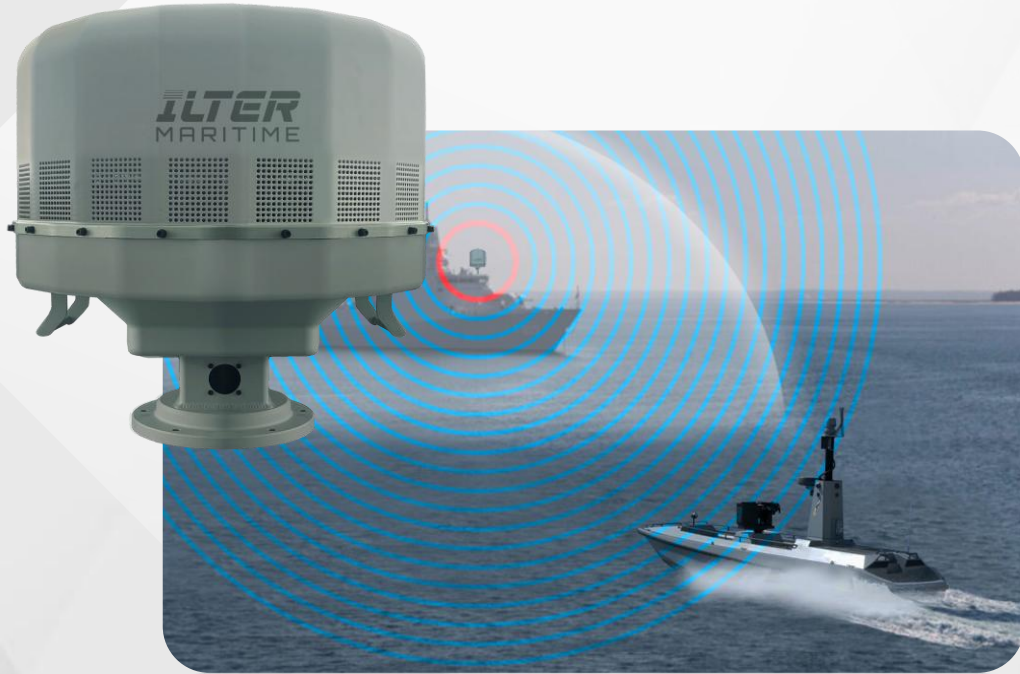
Termal görüş (Gece) modülü

Lazer mesafe ölçer modülü

Pusula-Teodolit

Çalışma sıcaklığı - 30°C...+55°C





Açık deniz veya sığ sularda görev yapan gemilerin, İHA/İDA saldırılarına karşı kapsamlı korumasını sağlar.

Gemiye kolayca monte edilebilir, İHA/İDA'lara karşı yüksek izleme doğruluğuyla 360° karıştırılmasını sağlar.

Geminin Savaş Yönetim Sistemi'ne entegre edilebilir, tehdide göre kullanıcı tarafından gemideki diğer silah sistemleri dahil müdahale yöntemi seçilebilir.

Tüm hava şartlarında, 7/24 çalışır.



Harekat sahasında görev yapan başta tanklar olmak üzere Zırhlı Muharebe Araçlarını, İHA saldırılarına karşı korur.

Kullanıcı ihtiyaçlarına göre özelleştirilebilir, araç üzerine kolayca monte edilebilir ve İHA'ların 360° karıştırılmasını sağlar.

Tankın komuta ve kontrol sistemine entegre edilebilir.

Tüm hava şartlarında, 7/24 çalışır.



İHA'ları RF spektrumu ve RADAR ile 360 derece tespit eder.

HF ve VHF frekanslarında 360° karıştırma yapar.

GNSS frekans bantlarında 10 km'ye kadar 360° derece koordinat yanıltma (Spoofing) yapar.

Standart konfigürasyonda, RF çıkış gücü yönlü antenlerle 4000 Watt'a kadar ayarlanabilir özelliktedir, ayrıca SATCOM frekans bantlarında 10-18 GHz aralığında istenilen yerde 150 MHz bant genişliğinde karıştırma özelliğine sahiptir.

Yönlü anteni ile 50 km'ye kadar GNSS frekans bantlarında koordinat yanıltma (Spoofing) yapar.



Kullanıcı dostu arayüz ve dokunmatik ekran

Kullanıcı yetkilendirebilme

Komuta kontrol merkezi ile İLTER arasında kablosuz bağlantı özelliği

Kullanıcı dostu GUI çalışması

Detaylı log kayıtları,

Birden fazla İLTER sisteminin merkezi olarak komuta kontrol yeteneği

Uzaktan bağlantı ile güncelleme

### KONTROL KUTUSU



**MINİ OPTİK  
DEDEKTÖR**



**OPTİK  
DEDEKTÖR**

### İNİLAK BASTIRMA TÜPÜ



Zırhlı personel taşıyıcılara yerleştirilmiş UV/IRx dedektörler bir alev algıladığı anda kontrol kutusuna sinyal göndererek personel bölümündeki tüplerin aktif hale getirir.

Farklı hacim opsiyonları bulunan yüksek hızlı söndürücü tüplerin özel tasarım valf ve nozülü, çevre dostu yangın baskılama gazının korunan alanda hızlı ve homojen bir şekilde dağılmasını sağlar.

CANBUS haberleşme arayüzü ile haberleşen dedektör 3 milisaniyeden kısa sürede alev tespit edip doğrulama yapabilmektedir.

FNSS ile 134 adet Zırhlı Muharebe Aracı Modernizasyonu Projesi tamamlandı.

# Başında Biz



Bağlantıyı  
izlemek için  
CTRL tuşu  
ile linke  
tıklayınız.

- ["İLTER VAR, GEÇİT YOK"](#)
- [İLTER Dron Tespit ve Engelleme Sistemi](#)
- [DRONELAR DÜŞÜRÜLÜYOR!](#)
- [İstanbul'da GPS Blokesi Geldi](#)
- [Bu dronlar nereye gidiyor?](#)





---

**Boğaziçi Savunma Teknolojileri San. ve Tic. A.Ş.**  
İvedik OSB Mahallesi 2224. Cadde No: 1/47 F Blok  
Yenimahalle / ANKARA Tel: 0312 920 00 70